

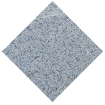


UM565

Fuente

Petrus

By BRC Design © BENITO



Prefabricado
Hormigón



Producto
Inclusivo



Grifería
Ecológica

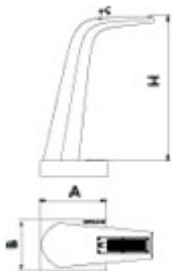
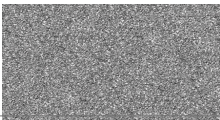


Sin
mantenimiento



Fuente de diseño PETRUS, medidas totales (Ø x alto) 350x970 mm, fabricada en hormigón. Robusta, con un diseño elegante y liviano, capaz de integrarse en cualquier entorno singular. Fácil instalación, viene equipada con las conexiones necesarias, para la entrada de agua y para el desagüe, no requiere de rejillas ni desagües vistos, sin problemas de salpicaduras, oxidación, mantenimiento, acumulación de agua, malos olores, etc. Accesible, puede ser utilizada por un usuario en silla de ruedas.

Hormigón: Hormigón armado acabado decapado e hidrofugado. Fabricado con cemento, arena y gravillas sobre una estructura metálica que queda embebida en su interior. Tras someterlos a un granallado nos da como resultado una textura noble y duradera en el tiempo.



| Ref. | A | B | H1 |
|-------|-----|-----|-----|
| UM565 | 450 | 350 | 970 |

