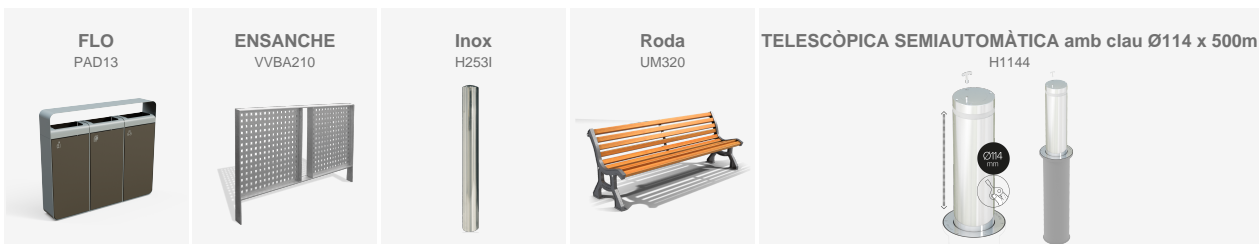


BENITO

-Mobiliari Urbà

Dubai (EAU)

Remodelació urbana a Furjan Island, desenvolupament residencial de Dubai, amb mobiliari urbà i sistemes de protecció per millorar la seguretat, la funcionalitat i la qualitat de l'espai públic.



Necessitat / Problema: La urbanització requeria nous elements de seguretat, ordenació i mobiliari adaptats al creixement i a l'ús quotidià de l'espai públic.

Solució: Instal·lació de sistemes de protecció viària, mobiliari urbà i elements de separació i control d'accés.

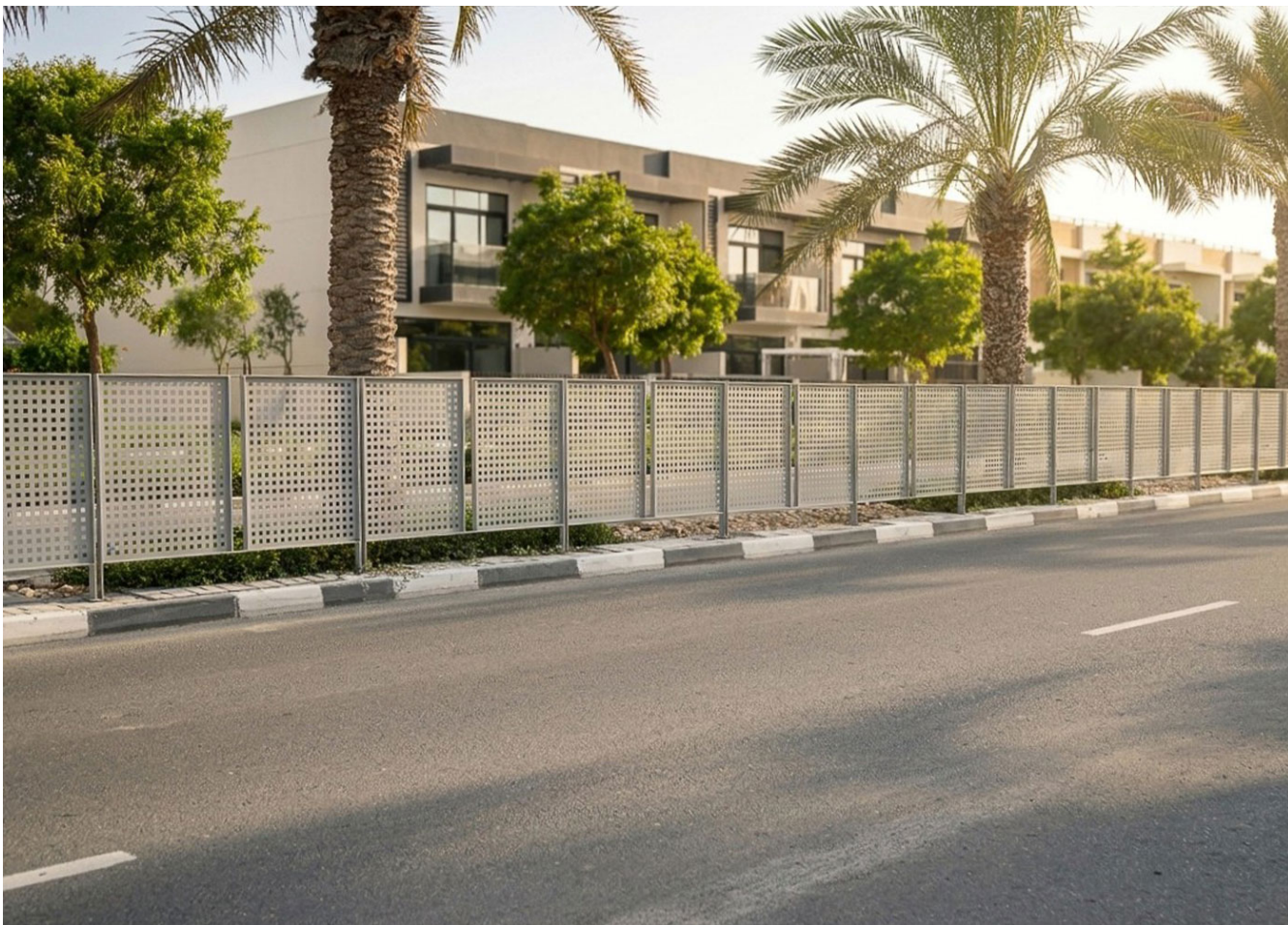
Resultat: Es millora l'organització, la seguretat i el confort de l'entorn urbà en una zona en plena transformació.

Furjan Island forma part d'un dels nous desenvolupaments residencials de Dubai, concebut com un entorn urbà modern on arquitectura, mobilitat i espai públic conviuen en un context de creixement continu i alta qualitat urbana.

Dins d'aquest procés de renovació, davant de l'**escola Arbor School**, s'han incorporat diferents elements urbans orientats a millorar la seguretat i la funcionalitat de l'entorn. La intervenció inclou **tanques Ensanche** per separar els carrils de circulació, **pilones semiautomàtiques amb banda reflectora** i **pilones d'acer inoxidable** per al control i la protecció del trànsit de vianants.

L'espai es completa amb **papereres FLO** de tres compartiments, equipades amb coberta i cendrer integrat, afavorint la recollida selectiva i el manteniment de l'entorn. A més, s'han instal·lat **bancs Roda**, generant zones d'estada i descans per a usuaris i visitants.

Una intervenció que combina seguretat, disseny i equipament urbà en una urbanització en constant evolució.



V. | La millora i evolució constant dels nostres productes, pot provocar algunes modificacions en les Especificacions tècniques i característiques dels mateixos sense previ avís.