

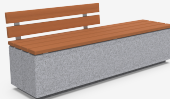
Castelló de la Plana va renovar el mobiliari urbà del centre amb bancs i jardineres KUBE, combinant formigó i fusta per crear espais resistents, confortables i sense manteniment.



Kube
UM1372



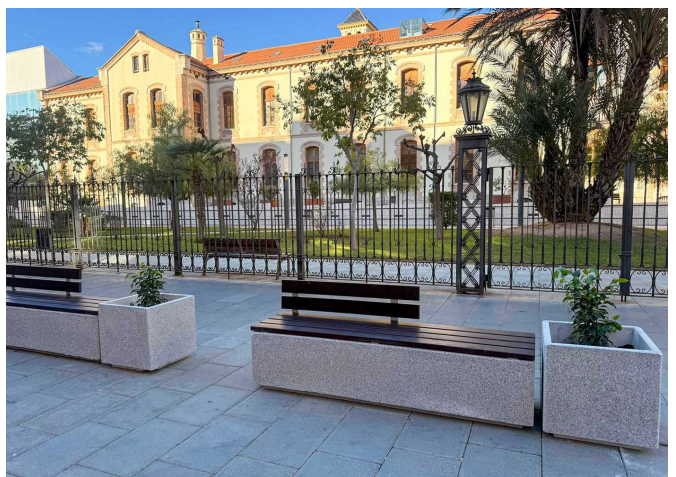
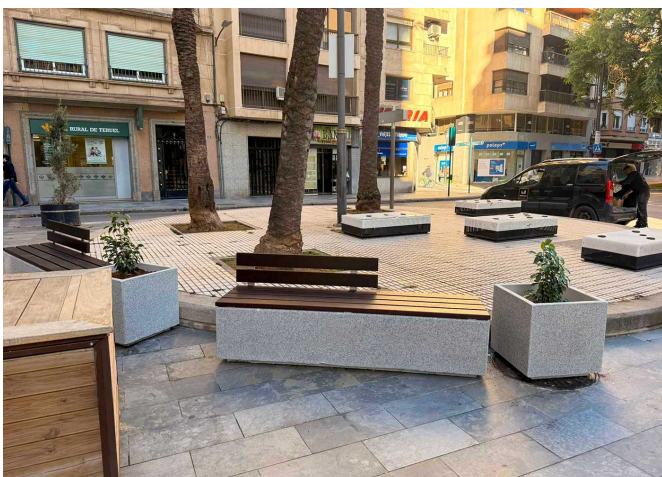
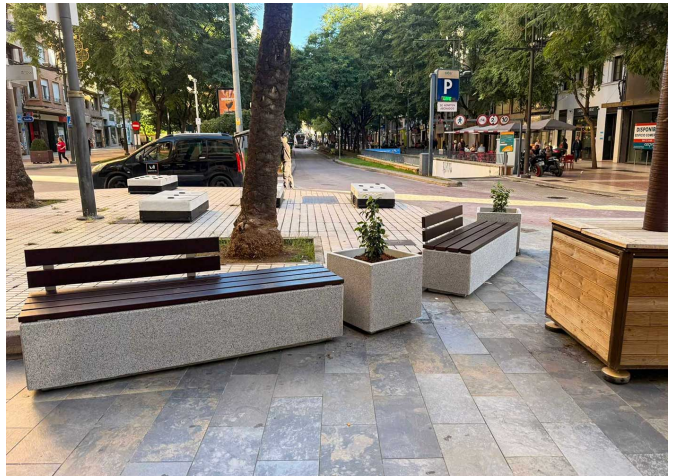
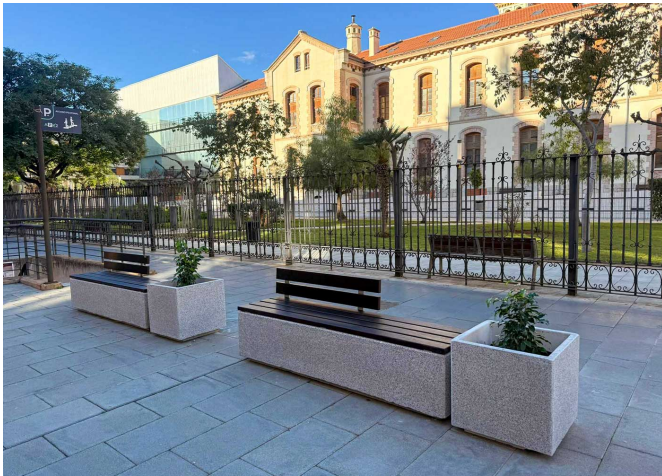
Kube Plus
UM372LP



La ciutat de Castelló de la Plana, capital de la província de Castelló, ha renovat el mobiliari urbà del centre de la ciutat amb la instal·lació d'elements KUBE. Aquesta actuació aposta per un disseny contemporani i funcional que millora la qualitat de l'espai públic i el confort dels usuaris.

Els bancs KUBE estan fabricats amb formigó d'alta resistència combinat amb llistons de fusta, un material que aporta calidesa i comoditat al conjunt. El seu disseny robust els fa especialment resistents a la intempèrie i a l'ús intensiu, eliminant la necessitat de manteniment i garantint una llarga vida útil en entorns urbans exigents.

La intervenció es completa amb jardineres KUBE, integrades al costat dels bancs per reforçar la presència del material i aportar valor paisatgístic mitjançant la incorporació de vegetació. Aquesta combinació de mobiliari i elements verds contribueix a crear espais més agradables, sostenibles i visualment atractius, reforçant la identitat urbana del centre de Castelló de la Plana.



V. | La millora i evolució constant dels nostres productes, pot provocar algunes modificacions en les Especificacions tècniques i característiques dels mateixos sense previ avís.